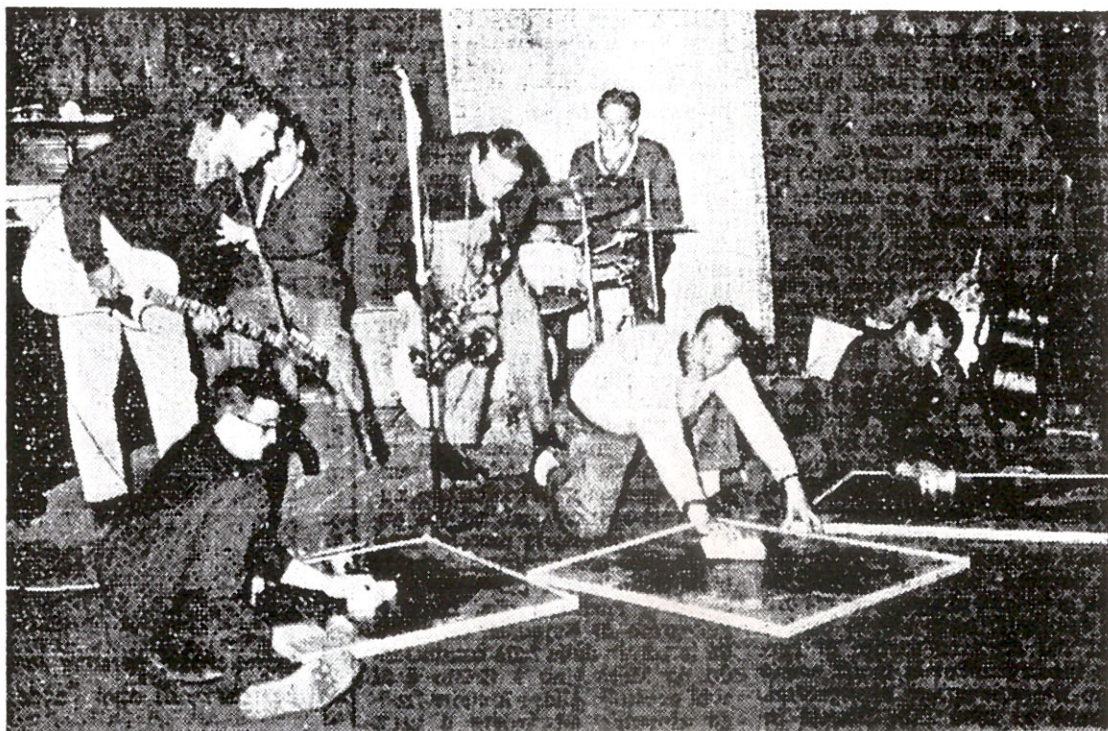


il mattino

GIORNALE DEL MATTINO

Domenica 17 aprile 1960

L'ANTRO DELLA STREGA



«L'Antro della Strega» costituirà il prototipo livornese del «night». Nato da un'idea dei pittori Marchegiani, Chevrier e Berti (nell'ordine, da sinistra nella foto) esso ha raccolto entusiastiche adesioni da molte parti della «gente bene» della città. Oltre ad aver la possibilità di trascorrervi piacevolmente delle ore, allietati dal suono di orchestre moderne, il club (sugli Scali degli Olandesi, dove un tempo ebbe sede lo SCI-CAI) ha anche seri intenti culturali. Prossimamente vi si terrà un incontro sulla pittura moderna. (Foto A.d.L.)